

Uitkomst klanten tevredenheid onderzoek "het Liessenhuus" 2015

	ja (%)	nee (%)	soms (%)	niet ingevuld (%)
Informatie				
1 Heeft de deelnemer vooraf voldoende informatie gekregen over de zorgboerderij?	100	0	0	0
Begeleiders				
2 Zijn de begeleiders voldoende deskundig?	92	0	0	8
3 Hebben de begeleiders voldoende respect voor jou?	100	0	0	0
Begeleiding				
4 Overleg je regelmatig met je begeleiders over je werk?	92	0	0	8
5 Wordt er voldoende rekening gehouden met wat je wilt leren op de boerderij?	84	16	0	0
6 Krijg je voldoende begeleiding?	100	0	0	0
7 Hebben de begeleiders ook contact met anderen in je omgeving?	84	16	0	0
8 Ben je door de begeleiding vooruit gegaan?	84	8	0	8
Werk				
9 Kun je zelf aangeven welk werk je graag wilt doen?	92	8	0	0
10 Is het werk voldoende aangepast aan je mogelijkheden?	100	0	0	0
11 Ben je tevreden over de afwisseling in je werkzaamheden?	100	0	0	0
12 Vind je het werk wel eens lichamelijk zwaar?	16	84	0	0
13 Vind je het werk wel eens psychisch zwaar?	8	92	0	0

2015
■ ja ■ nee ■ soms ■ niet ingevuld



Uitkomst klanten tevredenheid onderzoek "het Liessenhuus" 2015

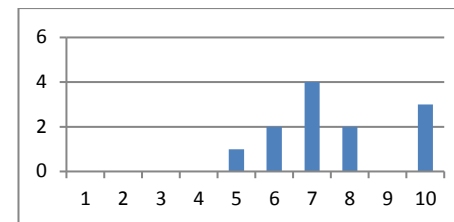
	ja (%)	nee (%)	soms (%)	
Boerderij				
14 Is de boerderij goed bereikbaar?	84	8	0	8
15 Vindt je voldoende rust op de boerderij?	76	16	7	8
16 Vind je de boerderij / de werkplek voldoende schoon?	60	24	8	8
17 Vind je de (werk)omstandigheden op de boerderij voldoende veilig?	84	8	0	8
Deelnemers				
18 Voel je je op je gemak bij de andere deelnemers op de boerderij?	84	8	0	8
19 Ben je tevreden over het contact met andere deelnemers?	84	0	8	8
20 Is de sfeer op de boerderij zodanig dat je je daar goed bij voelt?	92	0	0	8
Inspraak				
21 Staan de medewerkers op de boerderij voldoende open voor kritiek?	76	16	0	8
22 Staan de medewerkers op de boerderij open voor nieuwe ideeën?	92	8	0	0
23 Zijn er voldoende overlegmomenten?	100	0	0	0
24 Vind jij dat je voldoende kunt meebeslissen?	76	16	8	0



Overige vragen

25 Welk rapportcijfer geef je aan het werk op de boerderij?

Cijfer	1	2	3	4	5	6	7	8	9	10
Aantal					1	2	4	2		3
Gemiddelde	7,6		(8,5 in 2011)		(8,2 in 2012)		(8,1 in 2013)		(7,9 in 2014)	

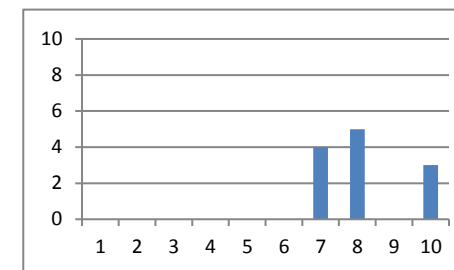


26 Hoe kan de boerderij dit rapportcijfer verbeteren?

- * niet nodig
- * het werk meer afstemmen op de deelnemer en zijn/haar mogelijkheden
- * door tijdens de zomervakantie het bedrijf open te houden. Juist in vakanties hebben we deze begeleiding vaak nodig
- * B.V. nieuwe ideeën afmaken
- * nog iets meer overleggen, soms over de werkzaamheden

27 Welk rapportcijfer geef je aan de begeleiding op de boerderij?

Cijfer	1	2	3	4	5	6	7	8	9	10
Aantal							4	5		3
Gemiddelde	8,2		(8,5 in 2011)		(8,4 in 2012)		(8,2 in 2013)		(8,3 in 2014)	



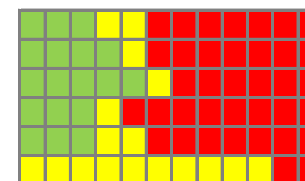
28 Hoe kan de boerderij dit rapportcijfer verbeteren?

- * niet nodig.
- * zie inspraak 21 en 22

* overig opmerkingen: * ik vind dat er slecht gecommuniceerd wordt met ouders/verzorgers O.a. over de nieuwe behuizing. Er is volgens mij weinig bekendheid aan gegeven via mail. Ik mis het nieuws via mail, wat ik eerder altijd leuk vond om te lezen

	Zelf gebruik van maken?			Wenselijk voor anderen?		
	ja (%)	nee (%)	? (%)	ja (%)	nee (%)	? (%)
Begeleiding thuis / op school of sport	24	60	16	84	0	16
Ouder / verzorger contact avonden	32	60	8	84	8	8
Thema-informatie avonden	40	52	8	68	16	16
Ouder-kind dagen	24	68	8	68	8	24
Klussendag (met ouders)	24	60	16	68	8	24
Anders, nl.....	0	16	84	60	16	24
Anders, nl.....	* foto van boerderijwerk in wekelijks dagblad drukken b.v. "De Band" (reclame)					

■ ja ■ nee ■ ?



Respons tevredenheid onderzoek: 46 % (60% in 2014)